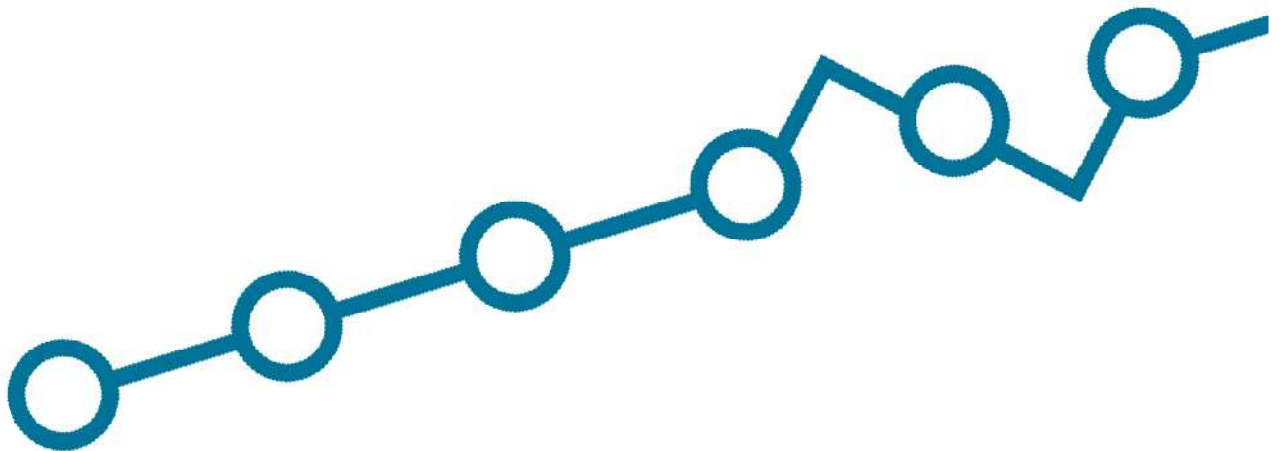


KOMBIT



Underbilag 20
Beskedkuvert

Bilagets ændringslog

Beskrivelse af ændring:

Emne	Beskedkuvert		
Ikrafttrædelsesdato	24.05.2021		
Versionsnummer	5.0		
Filnavn	Underbilag 2O – Beskedkuvert		
Afsnit der er ændret	Korrekturmarkering vedr. Tabel 6 accepteret		
Andre bilag omfattet af samme kontraktændring	Bilag: 2B.3		

Herunder fremgår historikken for ændringer til bilaget:

Versionsnummer	Ikrafttrædelsesdato	Emne
1.0	Ved kontraktindgåelse	Oprindelig aftale
2.0	29.06.2015	Etape1 samt ÆØ: B.04, B.05 ny beskedkuvert struktur og BeskedId i Beskedkuverten
3.0	30.09.2015	ÆØ: B.06, B.07. Opdatering af beskedkuverten med ObjektRolle og ændring af ObjektAnsvarligMyndighed samt TilladtModtager datatype. Præcisering af KildesystemAkkreditiver og Sikkerhedsklassificering.
3.0.1	25.05.2016	Beskrivelse af RegistreringsAktoer opdateret i tabel 6. Kapitel 5 ” Beskedkuvert Specifikation version 1.0” tilføjet.
4.0	20-09-2017	Korrekturmarkeringer accepteret.
5.0	21-02-2021	Wildcard i TilladtModtager tilføjet
8.0	2022-10-03	Konsekvensrettet og reviewet i forbindelse med generel opdatering af Beskedfordeler dokumentation. Ingen ændringer i funktionalitet.

Indhold

1	Indledning	4
2	Beskedkuvertens struktur	4
3	Indhold af Beskedkuverten	4
3.1	Overordnet indhold	5
3.2	Detaljeret indhold af Beskedkuverten.....	6
3.3	Referencer til forretningsobjekter	12
4	Referencer	13
5	Beskedkuvert Specifikation version 1.0	13

1 Indledning

Nærværende dokument er en beskrivelse af informationsindholdet i den snitflade, der anvendes til udveksling af beskeder via den fælleskommunale Beskedfordeler (herefter: Beskedfordeler). Dele af snitfladen repræsenterer desuden de elementer, Anvendersystemerne kan anvende til definition af filtrering af beskeder (abonnementer).

2 Beskedkuvertens struktur

For at give mulighed for at de relevante forvaltnings- og forretningsområder selv definerer en del af indholdet af Beskedfordelerens beskeder, opdeles en besked i en hierarkisk struktur, således at den yderst består af en Beskedkuvert, der indeholder Beskeddata. Strukturen for beskeder er:



Figur 1 Struktur for beskeder, der distribueres af Beskedfordeler.

Beskedkuvert indeholder informationer, der er anvendelige på tværs af alle beskeder uanset kommunalt forvaltnings- eller forretningsområde i øvrigt. Eksempler er identifikation af afsender i forhold til Beskedfordeler, tidspunkt for beskedens oprindelse, eller hvor længe beskeden er gyldig.

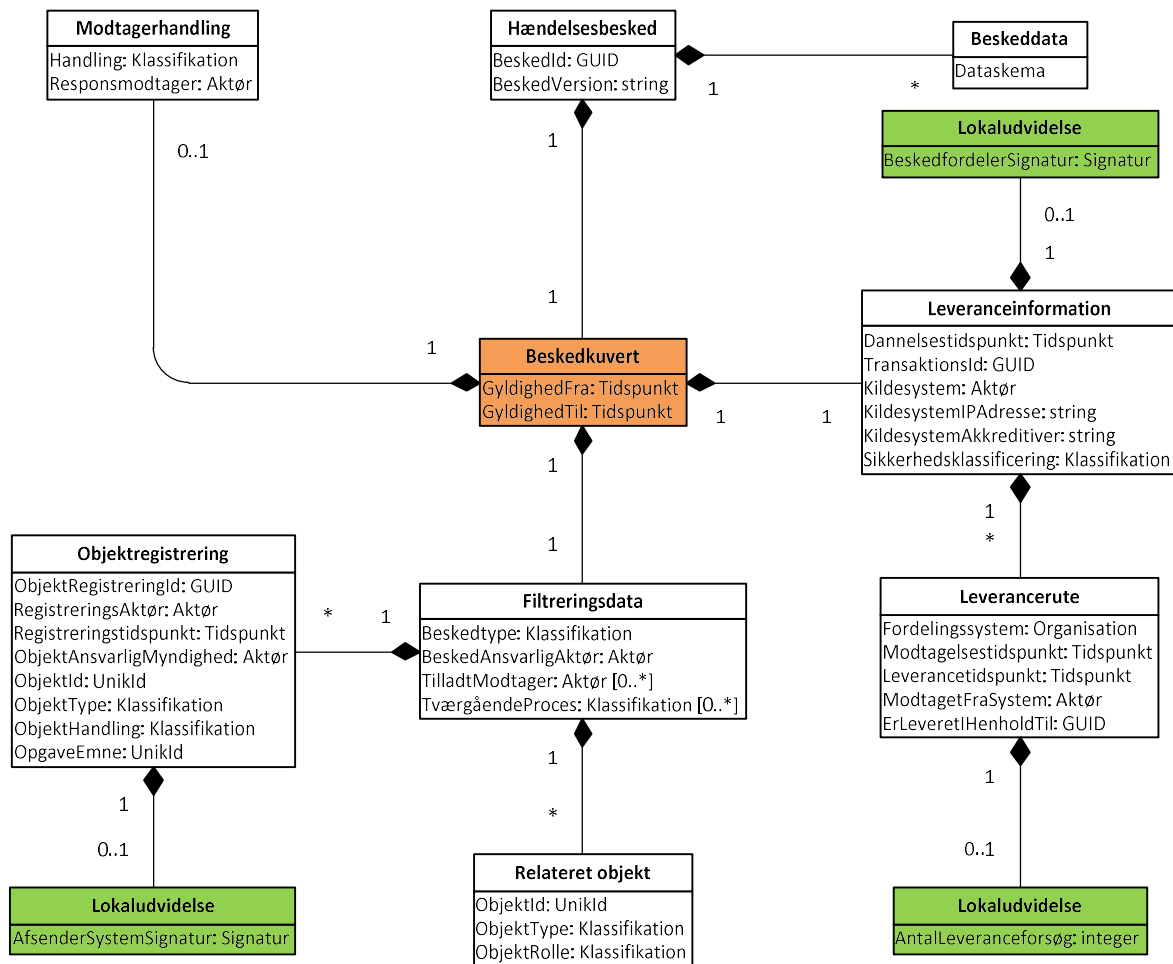
Beskeddata forventes at være opdelt i metadata, der indeholder de informationer, der sendes i beskeden, eksempelvis aktualitet af flytningsbeskeden eller position i en ordnet sekvens af relaterede beskeder, samt forretningsdata, der forventes at indeholde de egentlige informationer i beskeden, eksempelvis gammel og ny adresse når en borger flytter. Beskeddata defineres ikke nærmere i nærværende dokument.

3 Indhold af Beskedkuverten

Indholdet af Beskedkuverten er udarbejdet i fællesskab mellem KOMBIT, KL og Digitaliseringsstyrelsen. En række elementer er inkluderet, der særligt dækker behov i forbindelse med Beskedfordelers brug i det kommunale it-landskab.

3.1 Overordnet indhold

Følgende figur illustrerer Beskedkuvertens indhold:



Figur 2 Indholdet af Beskedfordelers beskedkuvert.

I følgende tabel beskrives beskedkuvertens elementer:

Beskedkuvert	
Element	Beskrivelse
<i>Hændelsesbesked</i>	Indeholder "hele" beskeden fra et afsendersystem. Består af en beskedkuvert og beskeddata.
<i>Beskeddata</i>	Indeholder beskedens data der skal behandles af modtageren
<i>Beskedkuvert</i>	Indeholder de informationer i hændelsesbeskeden der kan påvirke beskedens distribuering.
<i>Modtagerhandling</i>	Feltet skal ikke udfyldes, da der p.t. ikke er implementeret tilhørende funktionalitet. Angiver afsenderens specifikation af, hvad modtageren skal gøre når beskeden behandles hos modtageren. Når handlingen er udført, orienteres herom.
<i>Leveranceinformation</i>	Indeholder informationer om beskeden i forhold til leverance fra afsender til modtager.
<i>Leverancerute</i>	Informationer om den "vej" beskeden tog fra afsender til modtager.
<i>Filtreringsdata</i>	Indeholder informationer der anvendes til at udvælge "ønskede" beskeder, særligt beskedtypen samt de aktører der er relevante for beskeden.
<i>Objektregistrering</i>	Indeholder de data, der er registreret på et forretningsobjekt, hvor selve registreringen forårsagede afsendelsen af beskeden. Eksempel: oplysningerne på en sag ændres, hvilket forårsager afsendelse af en besked – her indeholder informationerne i beskeden sagens "nye" oplysninger.
<i>Relateret objekt</i>	Indeholder referencer til forretningsobjekter, der er relateret til det forretningsobjekt, beskeden omhandler.
<i>Lokaludvidelser</i>	Indeholder udvidelser, der er specifikke for bestemte beskedfordelere, men som øvrige beskedfordelere ikke er forpligtede til at forholde sig til. Eksempel: en fælleskommunal beskedfordeler kunne have særlige fælleskommunale attributter i dette element, som en statslig beskedfordeler ikke forholder sig til. For KL/KOMBIT findes følgende lokale udvidelser: <ul style="list-style-type: none"> • <i>Leveranceinformation.LokalUdvidelser</i> kan indeholde Beskedfordelers signatur af elementer i Leveranceinformation • <i>Leverancerute.LokalUdvidelser</i> kan indeholde angivelse af antal leveranceforsøg • <i>Objektregistrering.LokalUdvidelser</i> kan indeholde Afsendersystemets signatur af Objektregistrering elementer

Tabel 1 Oversigt over elementerne i hændelsesbeskeder

3.2 Detaljeret indhold af Beskedkuverten

Beskedkuverten indeholder en række elementer, der er angivet i Tabel 1. Disse beskrives nærmere i nedenstående. For hvert element angives et navn, en beskrivelse, samt hvorvidt elementet aktivt anvendes (fx tildeles eller aflæses under distribuering) af Beskedfordeler, og om elementet bruges af andre (fx Anvendersystemer til opsætning af filter for ønskede beskeder).

3.2.1 Hændelsesbesked

Elementet *Hændelsesbesked* indeholder en identifikation af hændelsen og en identifikation af den version af beskedkuverten, som indgår i beskeden.

Hændelsesbesked			
Element	Beskrivelse	Bruges af Beskedfordeler	Bruges af andre
<i>BeskedId</i>	En GUID der er unik for beskeden	X	X
<i>BeskedVersion</i>	Regulerer versionering for alt i beskedkuverten.	X	

Tabel 2 Hændelsesbesked

3.2.2 Beskeddata

Elementet *Beskeddata* indeholder en dokumentation af hændelsen i form af et Dataskema, der kan variere alt efter beskedens Objektet type. *Beskeddata* følger beskeden gennem Beskedfordeleren; men ignoreres i øvrigt af Beskedfordeleren.

Beskeddata			
Element	Beskrivelse	Bruges af Beskedfordeler	Bruges af andre
<i>Dataskema</i>	Et dataskema der dokumenterer hændelsen. Følger beskeden men ignoreres ellers af Beskedfordeleren.		X

Tabel 3 Beskeddata

3.2.3 Beskedkuvert

Elementet *Beskedkuvert* indeholder en eventuel gyldighedsperiode for hændelsesbeskeden.

Beskedkuvert			
Element	Beskrivelse	Bruges af Beskedfordeler	Bruges af andre
<i>GyldighedFra</i>	Tidspunkt for beskedens gyldigheds begyndelse som opfattet af afsender		X
<i>GyldighedTil</i>	Tidspunkt for beskedens gyldigheds afslutning som opfattet af afsender		X

Tabel 4 Beskedkuvert

3.2.4 Leveranceinformation og Lokaludvidelse

Elementet *Leveranceinformation* identificerer oprindelsen af en besked. I denne repræsenteres alle de informationer, der er relevante for Beskedfordeler, og som er til stede umiddelbart ved modtagelse fra et afsendersystem. Da informationerne ikke efterfølgende kan ændres, kan de signeres af Beskedfordeler, såfremt dette ønskes.

Indholdet af *Leveranceinformation* tildeles, på nær *Sikkerhedsklassificering* og *Dannelsestidspunkt*, af Beskedfordeler, og er som følger:

Leveranceinformation og Lokaludvidelse			
Element	Beskrivelse	Bruges af Beskedfordeler	Bruges af andre
<i>TransaktionsId</i>	Beskedfordeler udsteder denne. Et globalt unikt ID for beskeden.	X	X
<i>Dannelsestidspunkt</i>	Tidspunktet hvor beskeden dannes.	X	
<i>Kildesystem</i>	Beskedfordeler udsteder denne - udpeger afsender	X	
<i>KildesystemIPAdresse</i>	Beskedfordeler udsteder denne – afsenders IP adresse	X	
<i>KildesystemAkkreditiver</i>	Beskedfordeler udsteder denne – udpeger afsenders akkreditiver. Akkreditiver angives som et udpluk fra Anvendersystemets certifikat i form af Subject, Serial number og Issuer (Base64 encoded og adskilt af .)	X	
<i>Sikkerhedsklassificering</i>	Følsomheden af de informationer, der er i beskeden jf. en fælles klassifikation. Angives via UUID. Værdierne har for indeværende følgende betegnelser: "Ikke fortrolige data", "Fortrolige personoplysninger", "Følsomme personoplysninger" og "Særligt beskyttede oplysninger".	X	
<i>LeveranceinformationLokalUdvidelse.</i> <i>BeskedfordelerSignatur</i>	Beskedfordelers signatur af elementerne: Attributten indeholder – hvis udfyldt – Beskedfordelers signatur af følgende attributter: <ul style="list-style-type: none"> ▪ <i>TransaktionsId</i> ▪ <i>Kildesystem</i> ▪ <i>KildesystemIPAdresse</i> ▪ <i>KildesystemAkkreditiver</i> Signaturen overholder XML Signature forskrifterne.	X	

Tabel 5 Indhold i Leveranceinformation og lokaludvidelse

Sideordnet med *Leveranceinformation* findes elementet *lokaludvidelse*, der indeholder Beskedfordelerens signatur af *Leveranceinformation*, såfremt en signatur er genereret. Dette element repræsenteres via en XML Signature, se [XML Signature]. Beskedfordeleren kan således eksempelvis stå inde for, at CPR beskeder er afsendt af det system, myndigheden har udpeget til at gøre dette.

3.2.5 Objektregistrering og lokaludvidelse

Elementerne under Objektregistrering er inspireret fra Sag og Dokumentstandard (udgivet af OIO-udvalget for sags- og dokumentområdet på digitaliser.dk). Elementerne er som følger:

Objektregistrering og Lokaludvidelse			
Element	Beskrivelse	Bruges af Beskedfordeler	Bruges af andre
<i>ObjektRegistreringId</i>	Et ID på selve hændelsen	X	X
<i>RegistreringsAktoer</i>	Den bruger der er forårsagede registreringen af hændelsen	X	X
<i>Registreringstidspunkt</i>	Et tidspunkt	X	X
<i>ObjektAnsvarligMyndighed</i>	Den der er ansvarlig for forretningsobjektet. Støttesystemet Beskedfordeler profilerer denne til at være af typen "myndighed". Af-sender skal have en aftale om afsendelse, der er godkendt af myndigheden.	X	X
<i>ObjektId</i>	Forretningsobjektets ID. Støttesystemet Beskedfordeler profilerer denne til også at være en eksisterende evt. databærende nøgle, som fx CPR nummer, CVR nummer, osv.	X	X
<i>ObjektType</i>	Forretningsobjektets type (fx "Sag")	X	X
<i>ObjektHandling</i>	Handlingen på objektet	X	X
<i>OpgaveEmne</i>	Forvaltningshandlingen (indeholder også identifikation af emneklassifikations-systemet).	X	X
<i>ObjektRegistreringLokal-Udvidelse.</i> <i>AfsendersystemsSignatur</i>	Afsendersystemets signatur af følgende: <ul style="list-style-type: none"> Objektregistrering.* (men ikke underliggende LokalUdvidelse) Signaturen overholder XML Signature forskrifterne. 	X	X

Tabel 6 Indhold i Objektregistrering og Lokaludvidelse

Elementet *Objektregistrering* indeholder en reference til forretningsobjektet, hændelsen omhandler. Det er muligt i Beskedfordeler at udtrykke "interesse" i beskeder via angivelse af en mængde af referencer til forretningsobjekter (værdiliste), dvs. til det forretningsobjekt, der identificeres i *Objektregistrering Objektid*. Se også afsnit 3.3 for yderligere beskrivelse af referencer til forretningsobjekter.

Relateret til *Objektregistrering* findes elementet *Lokaludvidelse*, der indeholder elementet *AfsendersystemsSignatur*. Dette indeholder afsendersystemets signatur af *Objektregistrering*, såfremt en signatur er genereret. Dette element repræsenteres via en XML Signature, se [XML Signature] eller tilsvarende.

3.2.6 Filtreringsdata og Relateret Objekt

Elementet *Filtreringsdata* indeholder følgende:

Filtreringsdata			
Element	Beskrivelse	Bruges af Beskedfordeler	Bruges af andre
<i>Beskedtype</i>	En klassifikation i et fælles klassifikations-system	X	X
<i>BeskedAnsvarligAktør</i>	Den aktør der er ansvarlig for at afsende beskeden.	X	X
<i>TilladtModtager</i>	De der må modtage beskeden. Støttesystemet Beskedfordeler profilerer denne til at være af typen "myndighed". Modtager skal have en aftale om modtagelse, der er godkendt af myndigheden. Hvis afsenderen af beskeden anvender wildcard tegnet "*", betyder det, at der fra afsenders side IKKE er restriktion på, hvem der kan abonnere på beskeden. Modtager skal fortsat have en aftale om modtagelse, der er godkendt af myndigheden.	X	
<i>TværgåendeProces</i>	Den tværgående proces, beskeden er en del af.	X	X

Tabel 7 Indhold i Filtreringsdata

Elementet *Relateret objekt* er en "liste" af objekter, og indeholder "*ObjektId*" samt "*ObjektType*". Støttesystemet Beskedfordeler profilerer denne til også at være en eksisterende evt. databærende nøgle som fx CPR nummer, CVR nummer, osv.

Relateret Objekt			
Element	Beskrivelse	Bruges af Beskedfordeler	Bruges af andre
<i>ObjektId</i>	Et ID for forretningsobjektet	X	X
<i>ObjektType</i>	Typen af relateret forretningsobjekt	X	X
<i>ObjektRolle</i>	Relateret objekts rolle i forhold til forretningsobjektet	X	X

Tabel 8 Indhold i Relateret Objekt

Elementet *Relateret objekt* er en reference til et relateret forretningsobjekt, der har med det primære forretningsobjekt at gøre – eksempelvis en aktør relateret til en sag.

3.2.7 Leverancerute og lokaludvidelse

Elementet *Leverancerute* indeholder en række elementer, der beskriver beskedens "vej" gennem Beskedfordelerens infrastruktur. Elementet signeres ikke af Beskedfordeler, men tildeles af Beskedfordeler som en del af behandlingen af beskeden.

Leverancerute indeholder:

Leverancerute og Lokaludvidelse			
Element	Beskrivelse	Bruges af Beskedfordeler	Bruges af andre
<i>Fordelingssystem</i>	Beskedfordeler udsteder denne. Et it-system.	X	
<i>ModtagelsesTidspunkt</i>	Beskedfordeler udsteder denne. Tidspunktet for modtagelsen i "fordelingssystem"	X	
<i>LeveranceTidspunkt</i>	Beskedfordeler udsteder denne. Tidspunktet for afsendelse fra "fordelingssystem"	X	
<i>ModtagetFraSystem</i>	Beskedfordeler udsteder denne. Et it-system.	X	
<i>ErLeveretIHenholdTil</i>	Beskedfordeler udsteder denne. Er et AbonnementsID (UUID).	X	X
<i>LeveranceruteLokaludvidelse.</i>	Beskedfordeler udsteder denne. Antal gange, beskeden har været forsøgt afleveret til modtageren. Altid ≥ 1 .	X	X
<i>AntalLeveranceForsøg</i>			

Tabel 9 Indhold i Leverancerute og Lokaludvidelse

Elementet *Leverancerute* beskriver beskedens vej gennem beskedfordeleren, der har med *Leveranceinformationen* at gøre.

3.2.8 ModtagerHandling

Elementet *ModtagerHandling* indeholder et eventuelt ønske fra afsenderen af beskeden om en given handling (svar) fra modtagerne af beskeden.

ModtagerHandling			
Element	Beskrivelse	Bruges af Beskedfor- ler	Bruges af andre
<i>Handling</i>	Angivelse af afsenderens krav til ønsket handling, modtager skal udføre, når denne behandler beskeden. Den eneste for indværende understøttede handling er "send kvittering til responsmodtager, når modtagersystemet har påtaget sig ansvaret for beskedens behandling".		X
<i>Responsmodtager</i>	Angivelse af afsenderens krav til hvem der skal orienteres, når ønsket handling er udført.		X

Tabel 10 ModtagerHandling

3.3 Referencer til forretningsobjekter

Når der genereres beskeder på baggrund af et forretningsobjekt (fx en person, der flytter), skal forretningsobjektets unikke identifikation (fx en persons unikke id der kan relateres til et personnummer) placeres i *Filtreringsdata*, konkret underelementet "*Objektregistrering*". Dette underelement indeholder:

- *ObjektType*, der angiver forretningsobjektets type (fx person, sag, dokument).
- *ObjektID*, der er identifikationen af forretningsobjektet (fx personens unikke id, sagsnummer)
- *ObjektHandling*, der er en identifikation af hændelsens art (fx borgeren flytter). Disse defineres i en officiel liste, der eksempelvis kan udgives som et klassifikationssystem.

For at tillade forskellige klassifikationer i *Opgaveemne*, eksempelvis FORM eller KLE, kan der både angives en identifikation af klassifikationen samt en værdi herfra.

Når forretningsobjektet identificeres, fastlægges typen ud fra de klassificerede forretningsprocesser (fx med en URI) sammen en simpel identifikation (fx "1234-11-12345-6656-11") til det konkrete forretningsobjekt.

Ud over forretningsobjektet kan der angives en identifikation af et relateret forretningsobjekt som en del af elementet *Relateret Objekt*.

4 Referencer

[XML Signature] XML Signature, <http://www.w3.org/Signature/>

5 Beskedkuvert Specifikation version 1.0

Følgende er en specifikation af beskedkuverten i XSD format version 1.0:

```
<?xml version="1.0" encoding="UTF-8"?>
<schema xmlns="http://www.w3.org/2001/XMLSchema"
  elementFormDefault="qualified"
  attributeFormDefault="unqualified"
  targetNamespace="urn:oio:besked:kuvert:1.0"
  xmlns:oio="urn:oio:definitions:1.0.0"
  xmlns:orgfaelles="urn:oio:sagdok:organisation:2.0.0"
  xmlns:sd="urn:oio:sagdok:3.0.0"
  xmlns:sts="urn:oio:sts:1.0.0"
  xmlns:besked="urn:oio:besked:kuvert:1.0"
  xmlns:ds="http://www.w3.org/2000/09/xmldsig#"
  oio:mapping="urn:oio:sagdok:MPD:3.0.0"
  >

  <import namespace="http://www.w3.org/2000/09/xmldsig#"
    schemaLocation="http://www.w3.org/TR/2002/REC-xmldsig-core-20020212/xmldsig-core-schema.xsd"/>
  <import namespace="urn:oio:sagdok:3.0.0" schemaLocation="./1.1/SagDokObjekt.xsd"/>
  <import namespace="urn:oio:sagdok:organisation:2.0.0"
    schemaLocation="./1.1/OrganisationFaelles.xsd"/>

  <element name="Haendelsesbesked" type="besked:HaendelsesbeskedType"
    oio:definition="urn:oio:besked:haendelsesbesked:ADD:2.0.0"/>
  <complexType name="HaendelsesbeskedType"
    oio:definition="urn:oio:besked:Haendelsesbeskedtype:ADD:2.0.0">
    <sequence>
      <element ref="besked:BeskedId" minOccurs="1" maxOccurs="1" oio:content="beskedid"/>
      <element ref="besked:BeskedVersion" minOccurs="1" maxOccurs="1" oio:content="beskedversion"/>
      <element ref="besked:Beskedkuvert" minOccurs="1" maxOccurs="1" oio:content="beskedkuvert"/>
      <element ref="besked:Beskeddata" minOccurs="0" maxOccurs="unbounded"
    oio:content="beskeddata"/>
    </sequence>
  </complexType>

  <element name="BeskedId" type="sd:UnikIdType"
    oio:definition="urn:oio:sagdok:beskedid:ASDD:2.0.0"/>
  <element name="BeskedVersion" type="string"
    oio:definition="urn:oio:sagdok:beskedversion:ASDD:2.0.0"/>

  <element name="Beskedkuvert" type="besked:BeskedkuvertType"
    oio:definition="urn:oio:besked:beskedkuvert:ADD:2.0.0"/>
  <complexType name="BeskedkuvertType" oio:definition="urn:oio:besked:beskedkuverttype:ADD:2.0.0">
    <sequence>
      <element ref="besked:Filtereringsdata" minOccurs="1" maxOccurs="1"
    oio:content="filtereringsdata"/>
      <element ref="besked:Leveranceinformation" minOccurs="1" maxOccurs="1"
    oio:content="leveranceinformation"/>
      <element ref="besked:Modtagerhandling" minOccurs="0" maxOccurs="1"
    oio:content="modtagerhandling"/>
      <element ref="besked:GyldighedFra" minOccurs="0" maxOccurs="1" oio:content="fratidspunkt"/>
      <element ref="besked:GyldighedTil" minOccurs="0" maxOccurs="1" oio:content="tiltidspunkt"/>
    </sequence>
  </complexType>

```

```

</complexType>

  <element name="GyldighedFra" type="sd:TidspunktType"
oio:definition="urn:oio:sagdok:gyldighedfra:ASDD:2.0.0"/>
  <element name="GyldighedTil" type="sd:TidspunktType"
oio:definition="urn:oio:sagdok:gyldighedtil:ASDD:2.0.0"/>

  <element name="Beskeddata" type="besked:BeskeddataType"
oio:definition="urn:oio:besked:beskeddata:ADD:2.0.0"/>
  <complexType name="BeskeddataType" oio:definition="urn:oio:besked:beskeddatatype:ADD:2.0.0">
    <sequence>
      <any processContents="skip" namespace="##any" minOccurs="0" maxOccurs="unbounded"
oio:content="any"/>
    </sequence>
  </complexType>

  <element name="LeveranceinformationLokalUdvidelse"
type="besked:LeveranceinformationLokalUdvidelseType"
oio:definition="urn:oio:besked:leveranceinformationlokaludvidelse:ADD:2.0.0"/>
  <complexType name="LeveranceinformationLokalUdvidelseType"
oio:definition="urn:oio:besked:leveranceinformationlokaludvidelsetype:ADD:2.0.0">
    <sequence>
      <element ref="besked:BeskedfordelerSignatur" minOccurs="0" maxOccurs="1" />
      <any processContents="skip" namespace="##other" minOccurs="0" maxOccurs="unbounded"
oio:content="any"/>
    </sequence>
  </complexType>

  <element name="LeveranceruteLokalUdvidelse" type="besked:LeveranceruteLokalUdvidelseType"
oio:definition="urn:oio:besked:leverancerutelokaludvidelse:ADD:2.0.0"/>
  <complexType name="LeveranceruteLokalUdvidelseType"
oio:definition="urn:oio:besked:leverancerutelokaludvidelsetype:ADD:2.0.0">
    <sequence>
      <element ref="besked:AntalLeveranceforsoeg" minOccurs="0" maxOccurs="1"
oio:content="leveranceforsoeg"/>
      <any processContents="skip" namespace="##other" minOccurs="0" maxOccurs="unbounded"
oio:content="any"/>
    </sequence>
  </complexType>

  <element name="ObjektRegistreringLokalUdvidelse"
type="besked:ObjektRegistreringLokalUdvidelseType"
oio:definition="urn:oio:besked:objektregistreringlokaludvidelse:ADD:2.0.0"/>
  <complexType name="ObjektRegistreringLokalUdvidelseType"
oio:definition="urn:oio:besked:objektregistreringlokaludvidelsetype:ADD:2.0.0">
    <sequence>
      <element ref="besked:AfsenderSystemSignatur" minOccurs="0" maxOccurs="1" />
      <any processContents="skip" namespace="##other" minOccurs="0" maxOccurs="unbounded"
oio:content="any"/>
    </sequence>
  </complexType>

  <element name="BeskedfordelerSignatur" type="besked:BeskedfordelerSignaturType"
oio:definition="urn:oio:besked:beskedfordelersignatur:ASDD:2.0.0" />
  <complexType name="BeskedfordelerSignaturType"
oio:definition="urn:oio:besked:beskedfordelersignaturtype:ADD:2.0.0">
    <sequence>
      <element ref="ds:Signature" minOccurs="1" maxOccurs="1" oio:content="xmlsignatur"/>
    </sequence>
  </complexType>

  <element name="Modtagerhandling" type="besked:ModtagerhandlingType"
oio:definition="urn:oio:besked:modtagerhandling:ADD:2.0.0"/>
  <complexType name="ModtagerhandlingType"
oio:definition="urn:oio:besked:modtagerhandlingtype:ADD:2.0.0">
    <sequence>
      <element ref="besked:Handling" minOccurs="0" maxOccurs="1" oio:content="handling"/>
    </sequence>
  </complexType>

```

```

        <element ref="besked:Responsmodtager" minOccurs="0" maxOccurs="1"
oio:content="responsmodtager"/>
    </sequence>
</complexType>

<element name="Handling" type="sd:UnikIdType"
oio:definition="urn:oio:sagdok:handling:ASDD:2.0.0"/>
<element name="Responsmodtager" type="orgfaelles:AktoerType"
oio:definition="urn:oio:sagdok:responsmodtager:ASDD:2.0.0"/>

<element name="Filtreringsdata" type="besked:FiltreringsdataType"
oio:definition="urn:oio:besked:filtreringsdata:ADD:2.0.0"/>
<complexType name="FiltreringsdataType"
oio:definition="urn:oio:besked:filtreringsdatatype:ADD:2.0.0">
    <sequence>
        <element ref="besked:Beskedtype" minOccurs="1" maxOccurs="1" oio:content="beskedtype"/>
        <element ref="besked:BeskedAnsvarligAktoer" minOccurs="0" maxOccurs="1"
oio:content="beskedansvarlig"/>
        <element ref="besked:TilladtModtager" minOccurs="0" maxOccurs="unbounded"
oio:content="tilladtmodtager"/>
        <element ref="besked:RelateretObjekt" minOccurs="0" maxOccurs="unbounded"
oio:content="relateretobjekt"/>
        <element ref="besked:ObjektRegistrering" minOccurs="0" maxOccurs="unbounded"
oio:content="objektregistrering"/>
        <element ref="besked:TvaergaaendeProces" minOccurs="0" maxOccurs="unbounded"
oio:content="procesid"/>
    </sequence>
</complexType>

<element name="Beskedtype" type="sd:UnikIdType"
oio:definition="urn:oio:sagdok:beskedtype:ASDD:2.0.0"/>
<element name="BeskedAnsvarligAktoer" type="orgfaelles:AktoerType"
oio:definition="urn:oio:sagdok:beskedansvarlig:ASDD:2.0.0"/>
<element name="TilladtModtager" type="sd:UnikIdType"
oio:definition="urn:oio:sagdok:tilladtmodtager:ASDD:2.0.0"/>
<element name="TvaergaaendeProces" type="sd:UnikIdType"
oio:definition="urn:oio:sagdok:tvaergaandepoces:ASDD:2.0.0"/>

<element name="RelateretObjekt" type="besked:RelateretObjektType"
oio:definition="urn:oio:besked:relateretobjekt:ADD:2.0.0"/>
<complexType name="RelateretObjektType"
oio:definition="urn:oio:besked:relateretobjekttype:ADD:2.0.0">
    <sequence>
        <element ref="besked:ObjektId" minOccurs="1" maxOccurs="1" oio:content="objektid"/>
        <element ref="besked:ObjektType" minOccurs="1" maxOccurs="1" oio:content="objekttype"/>
        <element ref="besked:ObjektRolle" minOccurs="0" maxOccurs="1" oio:content="objektrolle"/>
    </sequence>
</complexType>

<element name="ObjektId" type="sd:UnikIdType"
oio:definition="urn:oio:sagdok:objektid:ASDD:2.0.0"/>
<element name="ObjektType" type="sd:UnikIdType"
oio:definition="urn:oio:sagdok:objekttype:ASDD:2.0.0"/>
<element name="ObjektRolle" type="sd:UnikIdType"
oio:definition="urn:oio:sagdok:objektrolle::ADD:2.0.0"/>
<element name="Leveranceinformation" type="besked:LeveranceinformationType"
oio:definition="urn:oio:besked:leveranceinformation:ADD:2.0.0"/>
<complexType name="LeveranceinformationType"
oio:definition="urn:oio:besked:leveranceinformationtype:ADD:2.0.0">
    <sequence>
        <element ref="besked:Dannelsestidspunkt" minOccurs="0" maxOccurs="1"
oio:content="dannelsestidspunkt"/>
        <element ref="besked:TransaktionsId" minOccurs="0" maxOccurs="1"
oio:content="transaktionsid"/>
        <element ref="besked:Kildesystem" minOccurs="0" maxOccurs="1" oio:content="kildesystem"/>
        <element ref="besked:KildesystemIPAdresse" minOccurs="0" maxOccurs="1"
oio:content="kildesystemipadresse"/>
    </sequence>
</complexType>

```

```

        <element ref="besked:KildesystemAkkreditiver" minOccurs="0" maxOccurs="1"
oio:content="kildesystemakkreditiver"/>
        <element ref="besked:Sikkerhedsklassificering" minOccurs="0" maxOccurs="1"
oio:content="sikkerhedsklassificering"/>
        <element ref="besked:Leveranceruter" minOccurs="0" maxOccurs="1" oio:content="leverancerute"/>
        <element ref="besked:LeveranceinformationLokalUdvidelse" minOccurs="0" maxOccurs="1"
oio:content="lokaludvidelse"/>
    </sequence>
</complexType>

    <element name="Dannelsestidspunkt" type="sd:TidspunktType"
oio:definition="urn:oio:sagdok:dannelsestidspunkt:ASDD:2.0.0"/>
    <element name="TransaktionsId" type="sd:UnikIdType"
oio:definition="urn:oio:sagdok:transaktionsid:ASDD:2.0.0"/>
    <element name="Kildesystem" type="orgfaelles:AktoerType"
oio:definition="urn:oio:sagdok:kildesystem:ASDD:2.0.0"/>
    <element name="KildesystemIPAdresse" type="string"
oio:definition="urn:oio:sagdok:kildesystemipadresse:ASDD:2.0.0"/>
    <element name="KildesystemAkkreditiver" type="string"
oio:definition="urn:oio:sagdok:kildesystemakkreditiver:ASDD:2.0.0"/>
    <element name="Sikkerhedsklassificering" type="sd:UnikIdType"
oio:definition="urn:oio:sagdok:sikkerhedsklassificering:ASDD:2.0.0"/>

    <element name="Leveranceruter" type="besked:LeveranceruterType"
oio:definition="urn:oio:besked:leveranceruter:ADD:2.0.0"/>
    <complexType name="LeveranceruterType"
oio:definition="urn:oio:besked:leverancerutertype:ADD:2.0.0">
        <sequence>
            <element ref="besked:Leverancerute" minOccurs="0" maxOccurs="unbounded"
oio:content="leverancerute"/>
        </sequence>
    </complexType>

    <element name="Leverancerute" type="besked:LeveranceruteType"
oio:definition="urn:oio:besked:leverancerute:ADD:2.0.0"/>
    <complexType name="LeveranceruteType" oio:definition="urn:oio:besked:leverancerutetype:ADD:2.0.0">
        <sequence>
            <element ref="besked:Fordelingssystem" minOccurs="0" maxOccurs="1"
oio:content="fordelingssystem"/>
            <element ref="besked:ModtagelsesTidspunkt" minOccurs="0" maxOccurs="1"
oio:content="modtagelsestidspunkt"/>
            <element ref="besked:LeveranceTidspunkt" minOccurs="0" maxOccurs="1"
oio:content="leverancetidspunkt"/>
            <element ref="besked:ModtagetFraSystem" minOccurs="0" maxOccurs="1"
oio:content="modtagetfrasystem"/>
            <element ref="besked:ErLeveretIHenholdTil" minOccurs="0" maxOccurs="1"
oio:content="erleveretihenholdtil"/>
            <element ref="besked:LeveranceruteLokalUdvidelse" minOccurs="0" maxOccurs="1"
oio:content="lokaludvidelse"/>
        </sequence>
    </complexType>

    <element name="Fordelingssystem" type="sd:UnikIdType"
oio:definition="urn:oio:sagdok:fordelingssystem:ASDD:2.0.0"/>
    <element name="ModtagelsesTidspunkt" type="sd:TidspunktType"
oio:definition="urn:oio:sagdok:modtagelsestidspunkt:ASDD:2.0.0"/>
    <element name="LeveranceTidspunkt" type="sd:TidspunktType"
oio:definition="urn:oio:sagdok:leverancetidspunkt:ASDD:2.0.0"/>
    <element name="ModtagetFraSystem" type="orgfaelles:AktoerType"
oio:definition="urn:oio:sagdok:modtagetfrasystem:ASDD:2.0.0"/>
    <element name="ErLeveretIHenholdTil" type="sd:UnikIdType"
oio:definition="urn:oio:sagdok:erleveretihenholdtil:ASDD:2.0.0"/>
    <element name="AntalLeveranceforsoeg" type="integer"
oio:definition="urn:oio:sagdok:leveranceforsoeg:ASDD:2.0.0"/>

    <element name="ObjektRegistrering" type="besked:ObjektRegistreringType"
oio:definition="urn:oio:besked:objektregistrering:ADD:2.0.0"/>

```



```

    <complexType name="ObjektRegistreringType"
oio:definition="urn:oio:besked:objektregistreringtype:ADD:2.0.0">
    <sequence>
        <element ref="besked:ObjektRegistreringId" minOccurs="0" maxOccurs="1"
oio:content="objektregistreringid"/>
        <element ref="besked:RegistreringsAktoer" minOccurs="0" maxOccurs="1"
oio:content="registreringsaktoer"/>
        <element ref="besked:Registreringstidspunkt" minOccurs="0" maxOccurs="1"
oio:content="registreringstidspunkt"/>
        <element ref="besked:ObjektAnsvarligMyndighed" minOccurs="0" maxOccurs="1"
oio:content="objektansvarligmyndighed"/>
        <element ref="besked:ObjektId" minOccurs="0" maxOccurs="1" oio:content="objektid"/>
        <element ref="besked:ObjektType" minOccurs="0" maxOccurs="1" oio:content="objektttype"/>
        <element ref="besked:ObjektHandling" minOccurs="0" maxOccurs="1"
oio:content="objekthandling"/>
        <element ref="besked:OpgaveEmne" minOccurs="0" maxOccurs="1" oio:content="opgaveemne"/>
        <element ref="besked:ObjektRegistreringLokalUdvidelse" minOccurs="0" maxOccurs="1"
oio:content="lokaludvidelse"/>
    </sequence>
</complexType>

    <element name="AfsenderSystemSignatur" type="besked:AfsenderSystemSignaturType"
oio:definition="urn:oio:besked:afsendersystemsSignatur:ASDD:2.0.0" />
    <complexType name="AfsenderSystemSignaturType"
oio:definition="urn:oio:besked:afsendersystemsSignaturtype:ADD:2.0.0">
    <sequence>
        <element ref="ds:Signature" minOccurs="1" maxOccurs="1" oio:content="xmlsignatur"/>
    </sequence>
</complexType>

    <element name="ObjektRegistreringId" type="sd:UnikIdType"
oio:definition="urn:oio:sagdok:objektregistreringid:ASDD:2.0.0"/>
    <element name="RegistreringsAktoer" type="orgfaelles:AktoerType"
oio:definition="urn:oio:sagdok:registreringsaktoer:ASDD:2.0.0"/>
    <element name="Registreringstidspunkt" type="sd:TidspunktType"
oio:definition="urn:oio:sagdok:registreringstidspunkt:ASDD:2.0.0"/>
    <element name="ObjektAnsvarligMyndighed" type="sd:UnikIdType"
oio:definition="urn:oio:sagdok:objektansvarligmyndighed:ASDD:2.0.0"/>
    <element name="ObjektHandling" type="sd:UnikIdType"
oio:definition="urn:oio:sagdok:objekthandling:ASDD:2.0.0"/>
    <element name="OpgaveEmne" type="sd:UnikIdType"
oio:definition="urn:oio:sagdok:opgaveemne:ASDD:2.0.0"/>

</schema>

```